



**КОМИТЕТ ИМУЩЕСТВЕННЫХ ОТНОШЕНИЙ  
АДМИНИСТРАЦИИ ПЕРМСКОГО МУНИЦИПАЛЬНОГО РАЙОНА**

**РАСПОРЯЖЕНИЕ**

21.04.2022

№ 1672

**Об установлении публичного  
сервитута на часть земельного  
участка**

В соответствии со ст. 23, гл. V.7 Земельного кодекса Российской Федерации, Федеральным законом от 25.10.2001 № 137-ФЗ «О введении в действие Земельного кодекса Российской Федерации», пп. 3.7.5 п. 3.7 разд. 3 Положения о комитете имущественных отношений администрации Пермского муниципального района, утвержденного решением Земского Собрания Пермского муниципального района Пермского края от 22.12.2016 № 178, на основании ходатайства открытого акционерного общества «Межрегиональная распределительная сетевая компания Урала» (ИНН 6671163413, ОГРН 1056604000970) (далее - ОАО «МРСК Урала») от 25.03.2022 № 2175:

1. Установить в интересах ОАО «МРСК Урала» публичный сервитут общей площадью 169 кв.м на часть земельного участка с кадастровым номером 59:32:5040001:68, расположенный по адресу: Пермский край, Пермский район, Заболотское с/п, д. Растягаево.

Цель: Для подключения (технологического присоединения) к сетям инженерно-технического обеспечения: «Строительство ВЛ 0,4 кВ с установкой ПУ для электроснабжения деревни Растягаево (4500068177)».

Срок: 49 лет.

2. Утвердить границы публичного сервитута земельных участков, указанных в п. 1 настоящего распоряжения, согласно прилагаемой схеме расположения границ публичного сервитута.

3. Срок, в течение которого использование указанных в п. 1 настоящего распоряжения земельных участков в соответствии с их разрешенным использованием будет невозможно или существенно затруднено в связи с осуществлением сервитута – не позднее чем 3 (три) месяца после завершения строительства.

4. Порядок установления зон с особыми условиями использования территорий и содержание ограничений прав на земельные участки в границах таких зон установлен Постановлением Правительства РФ от 24.02.2009 № 160 «О порядке установления охранных зон объектов электросетевого хозяйства

и особых условий использования земельных участков, расположенных в границах таких зон».

5. Плата за публичный сервитут устанавливается в соответствии с Федеральным законом от 29.07.1998 № 135-ФЗ (ред. от 31.07.2020) «Об оценочной деятельности в Российской Федерации» и методическими рекомендациями, утверждёнными приказом Минэкономразвития России от 04.06.2019 № 321.

6. Комитету имущественных отношений администрации Пермского муниципального района в течение 5 рабочих дней со дня подписания настоящего распоряжения:

6.1. Направить настоящее распоряжение правообладателям земельных участков, указанных в п. 1 распоряжения;

6.2. Направить настоящее распоряжение в Управление Федеральной службы государственной регистрации, кадастра и картографии по Пермскому краю;

6.3. Направить настоящее распоряжение в ОАО «МРСК Урала», а также сведения о лицах, являющихся правообладателями земельных участков, сведения о лицах, подавших заявления об учете их прав (обременений прав) на земельные участки, способах связи с ними, копии документов, подтверждающих права указанных лиц на земельные участки;

6.4. Направить в администрацию Заболотского сельского поселения настоящее распоряжение для опубликования в порядке, установленном для официального опубликования (обнародования) муниципальных правовых актов уставом поселения.

7. Разместить настоящее распоряжение на сайте Пермского муниципального района [www.permraion.ru](http://www.permraion.ru).

8. Настоящее распоряжение вступает в силу со дня его подписания.

9. Контроль исполнения распоряжения оставляю за собой.

Председатель комитета



Д.В. Ракицкий

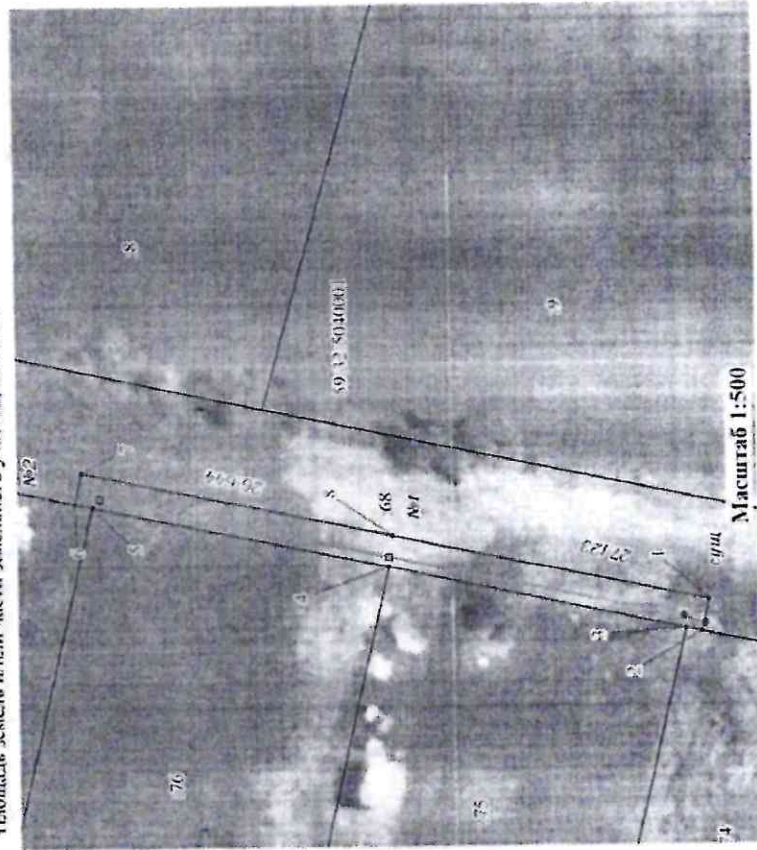


Приложение  
к распоряжению  
комитета имущественных  
отношений администрации  
Пермского муниципального района  
от 21.04.2022 № 1672

Схема расположения границ публичного сервитута

Объект: Строительство ВЛ 0,4 кВ с установкой ПУ для электроснабжения деревни Растягасво (4500068177)

Местоположение: Пермский край, Пермский район, д. Растягасво  
Площадь земель и/или части земельного участка, кв.м: 169



Условные обозначения

- проектные границы публичного сервитута
- кадастровый номер квартала
- границы кадастрового квартала
- границы и номер земельного участка, сведения о котором внесены в ЕГРН
- воздушная линия электропередачи
- строительство ВЛ 0,4 кВ с установкой ПУ для электроснабжения деревни Растягасво (4500068177)
- обозначение характерной точки проектной границы публичного сервитута
- обозначение и номер оверра ЛЭП

Описание границ смежных земельных пользователей

Описание границы	Смежный земельный пользователь (при наличии кадастровый номер земельного участка)	Площадь обременения, кв. м
от точки 2 до точки 3	59.32.5040001.74	-
от точки 3 до точки 4	59.32.5040001.75	-
от точки 4 до точки 5	59.32.5040001.76	-
от точки 5 до точки 6	59.32.5040001.77	-
от точки 6 до точки 2	59.32.5040001.68	169
<b>Итого</b>		<b>169</b>

Каталог координат (Система координат МСК-59, зона 2)

Обозначение характерных точек границ	Координаты, м		Метод определения координат характерной точки	Мл. м
	X	Y		
1	2	3	4	5
1	511269.73	2202922.02	Геодетический метод	0.1
2	511270.4	2202919.08	Геодетический метод	0.1
3	511271.83	2202919.4	Геодетический метод	0.1
4	511298.51	2202925.6	Геодетический метод	0.1
5	511325.15	2202931.65	Геодетический метод	0.1
6	511326.7	2202932.01	Геодетический метод	0.1
7	511326.06	2202934.83	Геодетический метод	0.1
8	511298.13	2202928.47	Геодетический метод	0.1
1	511269.73	2202922.02	Геодетический метод	0.1
<b>Площадь, кв. м.</b>				<b>169</b>

